

UWAGI KONSTRUKCYJNE I BUDOWLANE:

- ŚCIANY ZEWNĘTRZNE Z PUSTAKÓW CERAM. TYPU POROTHERM OCEPLONE STYROPIANEM gr. 25cm
- ŚCIANY WEWNĘTRZNE NOSNE Z PUSTAKÓW CERAM. TYPU POROTHERM gr. 25cm
- ŚCIANY WEWNĘTRZNE DZIAŁOWE: NA PARTERZE Z PUSTKÓW POROTHERM gr. 11,5 i 8cm
- ELEMENTY ŻELBETOWE S-..., Pz-... WYKONAĆ ZGODNIE Z P.B.K.
- PRZEWÓD DYMOWY I SPALINOWY DWUCIĄGOWY SCHIEDEL RONDO PLUS $\varnothing 20$ i $\varnothing 16$ 36x64cm
- PRZEWODY WENTYLACYJNE Z PUSTAKÓW SCHIEDEL
- WSZYSTKIE ZEWNĘTRZNE ELEMENTY ŻELBETOWE I STALOWE IZOLOWAĆ STYROPIANEM W CELU LIKWIDACJI MOSTKÓW TERMICZNYCH
- KRATKI WENTYLACYJNE 14x20cm, 10x20cm

POSADOWIENIE I OBUDOWA KOMINKA WEWNĘTRZNEGO:

- OBUDOWA I WKŁAD KOMIN. POSADOWIĆ NA PŁYTCIE FUNDAMENTOWEJ (Z BETONU $\varnothing 12$ I B. GR. 20CM, POZIOM DOŁO PŁYTY $\varnothing 0,35$ ZBROJONEJ SIATKĄ $\varnothing 12$ A-III GR. 150 GÓRA I DOŁEM. FUNDAMENT ZAIZOLOWAĆ W POZIOMIE 2 x DYSPERBITEM LUB RÓWNOZNYM
- OBUDOWA WKŁADU KOMINKA WG WYMAGAŃ PRODUCENTA WOKÓŁ KOMINKA WYKONAĆ OPASKĘ Z MATERIAŁU NIEPALNEGO SZEROKOŚCI MIN. 30cm
- DO KOMINKA DOPROWADZIĆ POW. Z ZEWNĄTRZ RURĄ PCV $\varnothing 100$ POD PŁYTĄ POSADZKOWĄ, WŁÓD ZABEZPIECZYĆ KRATKĄ STALOWĄ W PRZYPADKU WYKONANIA MUROWANEGO PALENISKA KOMINKA WYKONAĆ JE Z CEGLY SZAMOTOWEJ

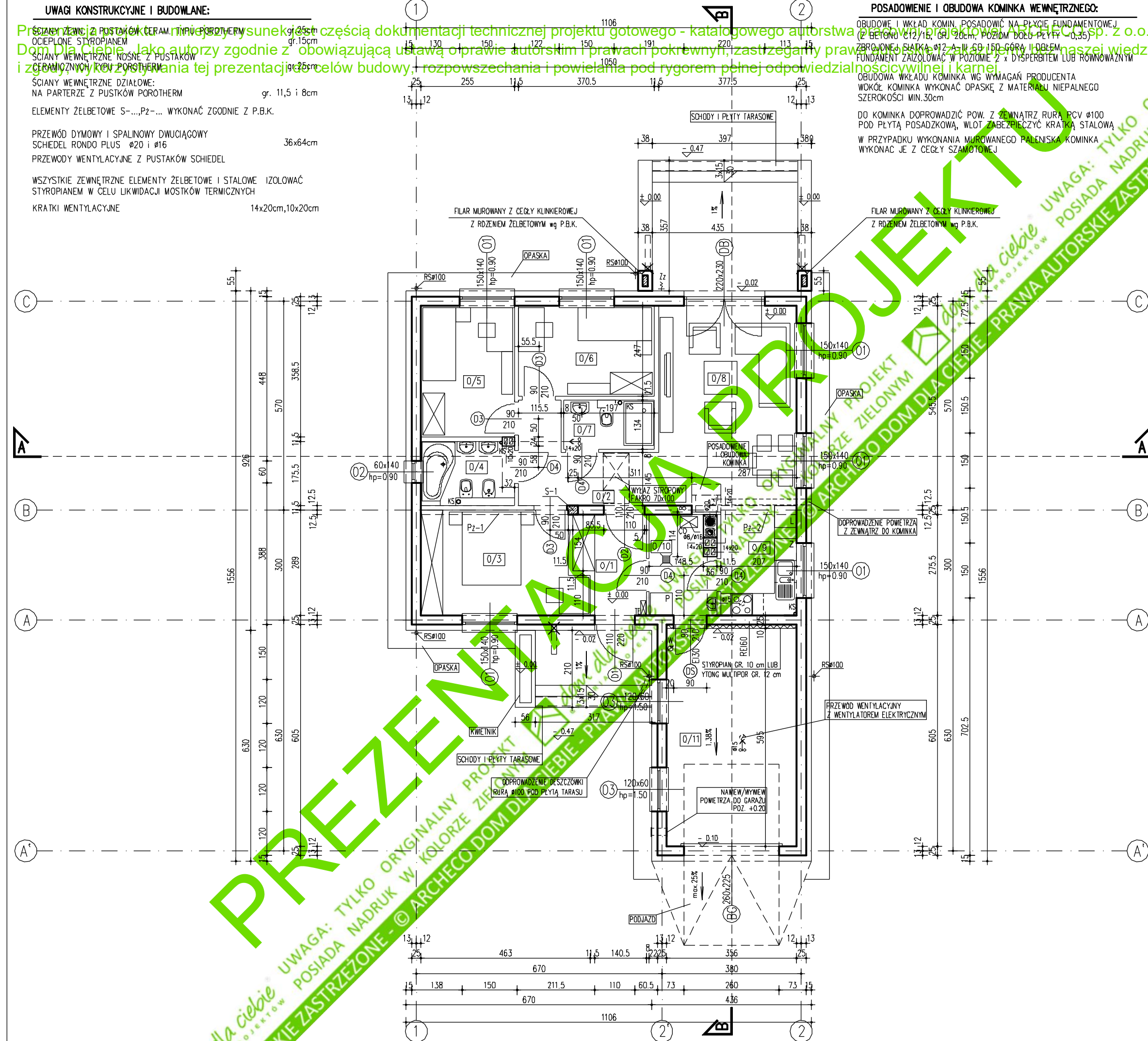
ZESTAWIENIE PROJEKTOWANYCH POMIESZCZEŃ			
NR	NAZWA POM.	POW.	POSADZKA
0/1	MATROKLAP	4.65	POS. CERAM.
0/2	HOL	7.02	POS. CERAM.
0/3	POKÓJ	12.08	PARKIET
0/4	ŁAZIENKA	4.31	POS. CERAM.
0/5	POKÓJ	8.96	PARKIET
0/6	POKÓJ	8.97	PARKIET
0/7	ŁAZIENKA	3.20	POS. CERAM.
0/8	SALON	20.32	PARKIET
0/9	KUCHNIA	6.13	POS. CERAM.
RAZEM		75.64 m ²	
0/10	POM. TECH.+C.O.	4.43	POS. CERAM.
0/11	GARAŻ	20.9	BETONDUR

UWAGI OGÓLNE:

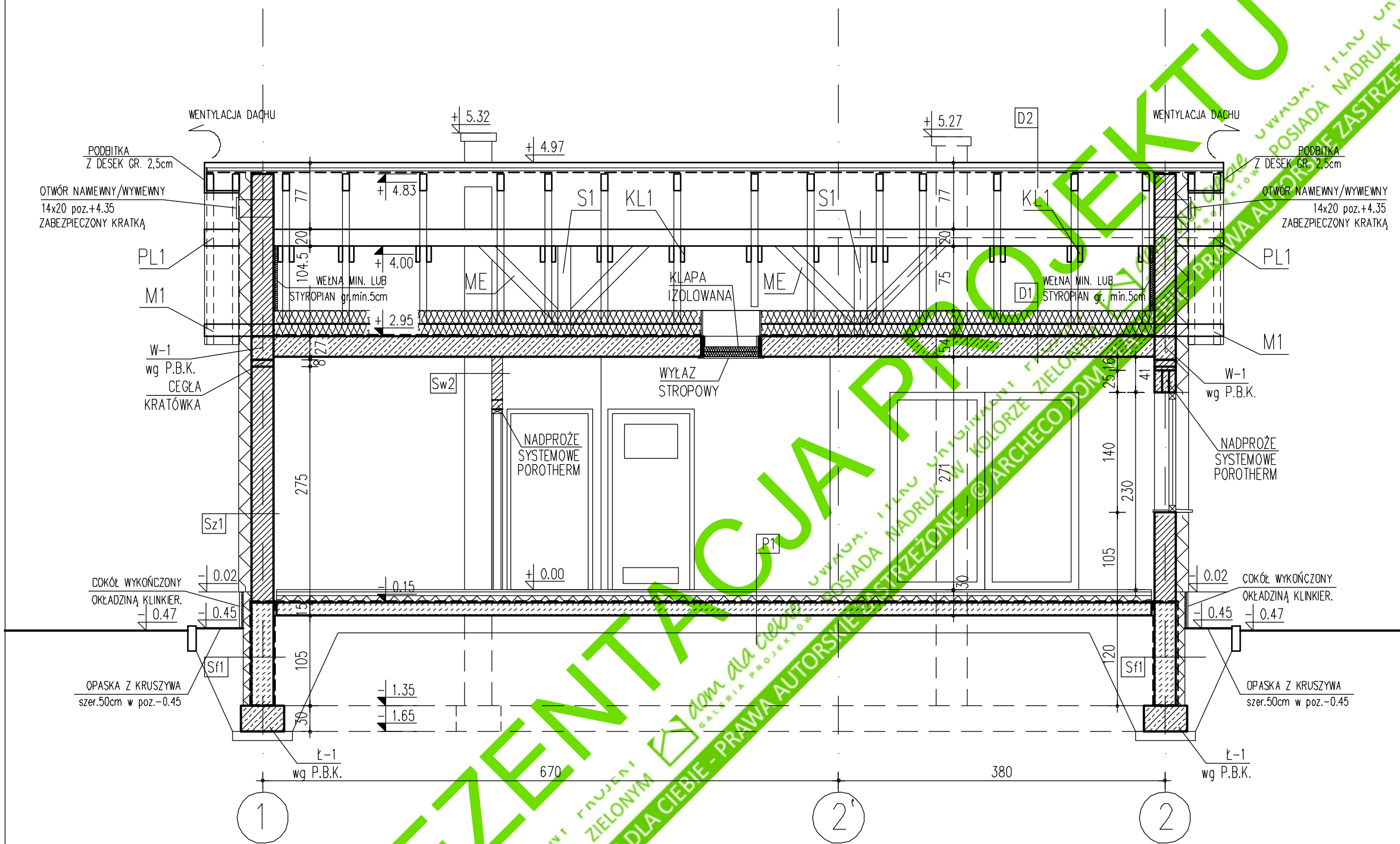
- WENTYLACJA GARAŻU OGRZEWANEGO – PRZEWÓD WYWIEWNY PIONOWY (NP. RURA TYPU FLEKS) Z WENTYLATOREM ELEKTRYCZNYM ZAPEWNIĄCYM 1,5 KROTNĄ WYMIANĘ POWIETRZA W CIĄGU GODZINY.
- PRZEWÓD WYPROWADZIĆ PONAD DACH I ZAKOŃCZYĆ KOMINKIEM DACHOWYM. W PRZESTRZENI NIEOGRZEWANEJ PODDASZA PRZEWÓD OCIEPLIĆ WEŁNĄ MINER. GRUBOŚCI MIN. 5cm.
- NAWIEW POWIETRZA DO GARAŻU PRZEZ OTWÓR 20x14cm, ZABEZPIECZONY OBUSTRONNIE KRATKAMI, NA POZIOMIE MAX. 30cm NAD POSADZKĄ, TYP I WIELKOŚĆ BRAMY GARAŻOWEJ – OTWORU BUDOWLANEGO DOSTOSOWAĆ DO WYMAGAŃ UŻYTKOWNIKA.
- PODJAZD – PŁYTA BETONOWA GR. 10cm LUB KOSTKA BETONOWA/KAMIENNA NA PODSYPCE Z PIASKU, SPADEK PODJAZDU DOSTOSOWAĆ DO WYMAGAŃ UŻYTKOWNIKA – MAX. 25%
- FUNDAMENT SCHODÓW ZEWN. gr. 25cm ZAGŁĘBIONY 80cm PONIŻEJ TERENU ZBROJENIE SCHODÓW WG OPISU DO PROJEKTU KONSTRUKCYJ. PŁYTY TARASOWE BETONOWE gr. 15cm LUB Z KOSTKI KAMIENNEJ/BETONOWEJ NA PODSYPCE Z PIASKU
- OPASKA Z KRUSZYWA, KAMIENNA LUB BETONOWA szer. 50cm w poz. -0.45
- ODPROWADZENIE WODY DESZCZOWEJ Z RUR SPUSTOWYCH NA WŁASNY TEREN
- KWIETNIK Z BŁOCZKÓW BET. gr. 12cm LUB Z KOSTKI KAMIENNEJ/BETONOWEJ, NA PODSTAWIE BETONOWEJ WYLEWANEJ NA TERENIE PO ŚCIĄGIĘCIU HUMUSU NA PODSYPCE Z PIASKU ZAGĘSZCZONEGO, WYPELNIONY ZIEMIĄ
- PIONY KANALIZACYJNE KS OBUDOWANE PŁYTAMI GKI 1,25cm
- W ŁAZIENCE 0/7 ZASTOSOWANO WENTYLATOR ELEKTRYCZNY
- WYSOKOŚĆ KOMINA WENTYLACYJNEGO W KUCHNI DOBRANO WG PN-83/B-03430 UWZGLĘDNIĄC KUCHENKĘ ELEKTRYCZNĄ. W PRZYPADKU ZASTOSOWANIA KUCHENKI GAZOWEJ NALEŻY DOSTOSOWAĆ WYSOKOŚĆ KOMINA LUB JEGO PRZEKRÓJ DO WĘKSZEJ WYMAGANEJ ILOŚCI WYMIANIEGO POWIETRZA.

UWAGA! WSZYSTKIE WYMIARY SPRAWDZIĆ NA BUDOWIE!
"wg P.B.K." – WG PROJ. BUDOWLANEGO KONSTRUKCYJ

projekt	DOM JEDNORODZINNY "HUGO"	
adres		
branza	ARCHITEKTURA	
rysunek	RZUT PARTERU	
projektant	nr uprawnień	podpis
arch. Maja Rostanowska	308/01/DUW	
arch. Tomasz Pisaniak		
opracowała		
arch. Agnieszka Golar		
data	skala	nr rys.
06.2012	1:100	A/2



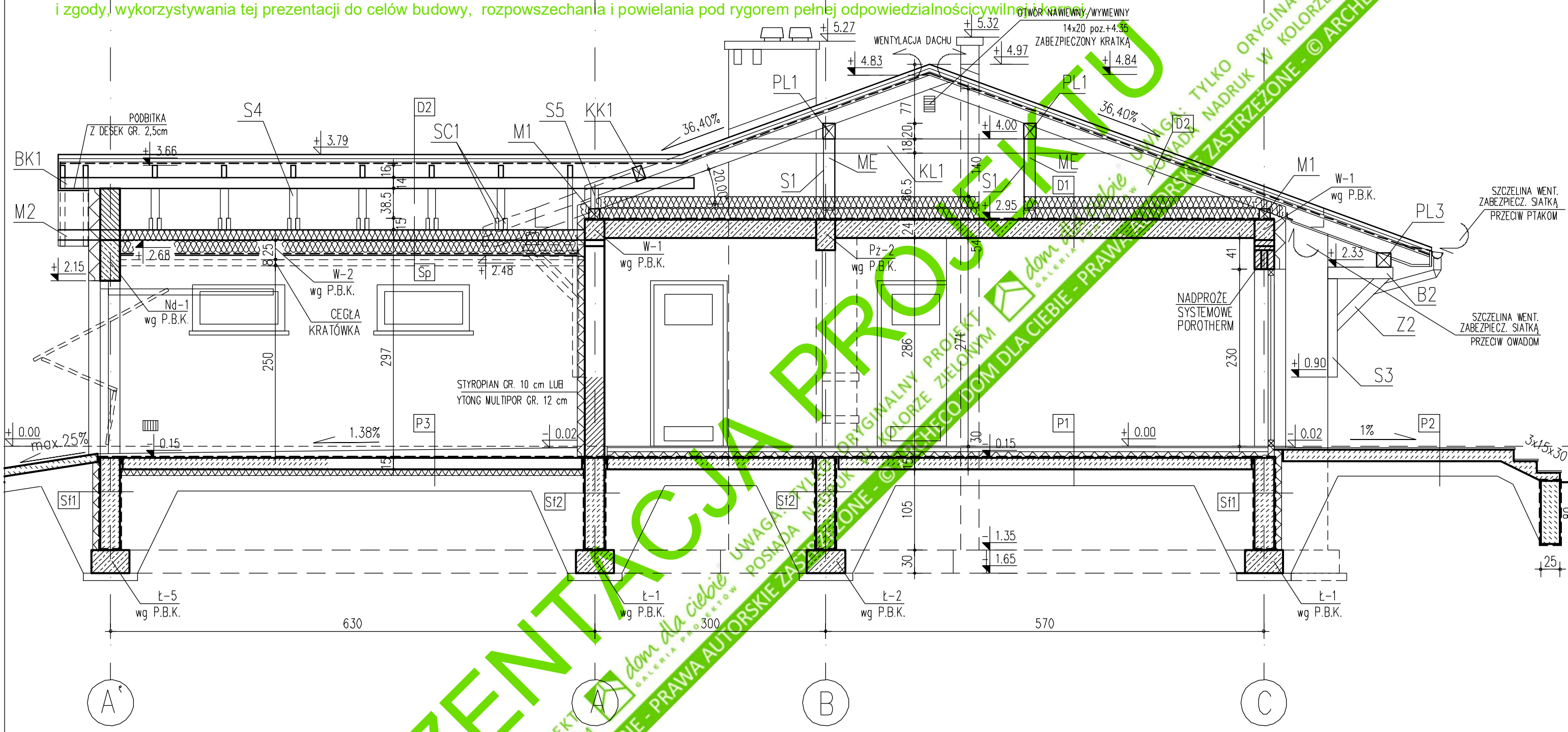
Prezentacja projektu - niniejszy rysunek jest częścią dokumentacji technicznej projektu gotowego - katalogowego autorstwa pracowni projektowej ARCHECO sp. z o.o. - Dom Dla Ciebie. Jako autorzy zgodnie z obowiązującą ustawą o prawie autorskim i prawach pokrewnych, zastrzegamy prawa autorskie i zakazujemy bez naszej wiedzy i zgody, wykorzystywania tej prezentacji do celów budowy, rozpowszechniania i powielania pod rygorem pełnej odpowiedzialności cywilnej i karnej.



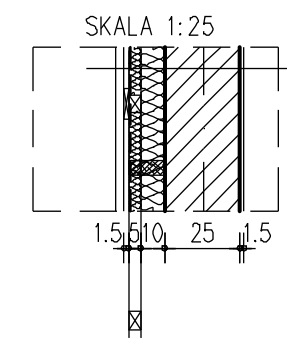
Sf1	STYROPIAN EKSTRODOWANY	10,0 cm
	IZOL.P.WLGOCIOWA 2 x DYSPERBIT	
	BŁOCZEK BETONOWY / BETON C12/15	25,0 cm
Sf2	IZOL.P.WLGOCIOWA 2 x DYSPERBIT	
	BŁOCZEK BETONOWY / BETON C12/15	25,0 cm
	IZOL.P.WLGOCIOWA 2 x DYSPERBIT	
Sz1	TYNK STRUKTUR. CIENKOWARSTWOWY	
	STYROPIAN	15,0 cm
	PUSTAK "POROTHERM"	25,0 cm
Sw1	TYNK GIPSOWY	
	PUSTAK "POROTHERM"	25,0 cm
	TYNK GIPSOWY	
Sw2	TYNK GIPSOWY	
	PUSTAK "POROTHERM"	11,5 cm/8,0 cm
	TYNK GIPSOWY	
P1	POSADZKA	2,0 cm
	WYLEWKA BETONOWA	5,0 cm
	FOLIA PE	
	STYROPIAN	8,0 cm
	2x FOLIA PE	
	PLYTA BETONOWA BETON C16/20	15,0 cm
P2	PIASEK UBITY WARSTWAMI	MIN. 20,0 cm
	GRUNT RODZIMY - PO ZDJĘCIU HUMUSU	
	PLYTKI CERAM. MROZOODPORNE	2,0 cm
	na elastycznym, mrozoodpornym, rozplynnym kleju	
P3	IZOLACJA PRZECIWWODNA np. folia w płynie	
	BETONOWA PLYTA TARASOWA/SCHODY	15,0 cm
	PIASEK UBITY	min. 20,0 cm
	GRUNT RODZIMY - PO ZDJĘCIU HUMUSU	
	BETONDUR	
	WYLEWKA BETONOWA W SPADKU	5,0-13,0 cm
D1	FOLIA PE	
	PL.BETONOWA ZBROJONA SIATKĄ #6 W POŁOWIE GRUBOŚCI	15,0 cm
	STYROPIAN EKSTRODOWANY	8,0 cm
	PIASEK UBITY WARSTWAMI	min. 20,0 cm
D2	GRUNT RODZIMY - PO ZDJĘCIU HUMUSU	
	WĘLNA MINERALNA	30,0 cm
	FOLIA PAROIZOLACJA	
	STROP TERIVA I	24,0 cm
Sp	TYNK GIPSOWY	0,5 cm
	DACHÓWKA CERAMICZNA	
	LĄTY/KONTRŁĄTY	4x6cm/3x5cm
	FOLIA PAROPRZEPUSZCZALNA	
Sf1	KROKIEW	
	WĘLNA MINERALNA	30,0 cm
	RUSZT STALOWY-SYSTEMOWY/DREWNIANY	
	FOLIA PAROIZOLACYJNA	
Sf1	PLYTA OSB MOCOWANA DD RUSZTU	

UWAGA! W PRZYPADKU KORZYSTANIA ZE STRYCHU NALEŻY WYKONAĆ TAM PODŁOGĘ (np. DESKI NA LEGARACH, LEGARY W DWÓCH WARSTWACH, KRZYŻOWO) Z DOCIEPLENIEM WĘLNA MINERALNA

Prezentacja projektu - niniejszy rysunek jest częścią dokumentacji technicznej projektu gotowego - katalogowego autorstwa pracowni projektowej ARCHECO sp. z o.o. - Dom Dla Ciebie. Jako autorzy zgodnie z obowiązującą ustawą o prawie autorskim i prawach pokrewnych, zastrzegamy prawa autorskie i zakazujemy bez naszej wiedzy i zgody, wykorzystywania tej prezentacji do celów budowy, rozpowszechniania i powielania pod rygorem pełnej odpowiedzialności cywilnej i karniej.



RYСУNEK SZCZEGÓŁOWY – MOCOWANIE OKŁADZINY DREWNIANEJ NA ŚCIANIE ZEWNĘTRZNEJ



OKŁADZINA DREW. ELEWACYJNA NABITA DO LISTEW 2,5 cm	
LISTWY DREWNIANE W POZIOMIE 10x1,5cm	
TWORZĄCE SZCZELINĘ WENTYLACYJNĄ	1,5 cm
FOLIA WYSOKOPAROPRZEPUSZCZALNA ZBROJONA	
RUSZT DREWNIANY (KRAWĘDZIAKI 5x6cm	
PIONOWO I POZIOMO – W JEDNEJ PŁASZCZYŹNIE) MOCOWANY DO ŚCIANY, Z DYSTANSEM 8cm OD TEJ ŚCIANY, ZA POMOCĄ AZUROWYCH WESZAKÓW METALOWYCH BMF; POMIĘDZY ELEMENTAMI WESZAKÓW WĘŁNA MIN. GR.5cm	
WĘŁNA MIN. POMIĘDZY WESZAKAMI METALOWYMI	10,0 cm
PUSTAK "POROTHERM"	25,0 cm
TYNK GIPSOWY	1,5 cm

UWAGA! W PRZYPADKU KORZYSTANIA ZE STRYCHU NALEŻY WYKONAĆ TAM PODŁOGĘ (np. DESKI NA LEGARACH, LEGARY W DWÓCH WARSTWACH, KRZYŻOWO) Z DOCIEPLENIEM WĘŁNĄ MINERALNĄ