

Prezentacja projektu - niniejszy rysunek jest częścią dokumentacji technicznej projektu gotowego - karta posadowienia i opisu budowy kominka. Niniejszy rysunek jest częścią dokumentacji technicznej projektu gotowego - karta posadowienia i opisu budowy kominka. Niniejszy rysunek jest częścią dokumentacji technicznej projektu gotowego - karta posadowienia i opisu budowy kominka.

Projekt autorski i nieopublikowany. Wszelkie prawa autorskie i prawa pokrewne są zastrzeżone. Wszelkie prawa autorskie i prawa pokrewne są zastrzeżone. Wszelkie prawa autorskie i prawa pokrewne są zastrzeżone.

Ważne uwagi: Wymagania techniczne: 1. Wykonanie fundamentu zgodnie z projektem. 2. Wykonanie posadowienia zgodnie z projektem. 3. Wykonanie instalacji zgodnie z projektem.

Ważne uwagi: Wymagania techniczne: 4. Wykonanie instalacji zgodnie z projektem. 5. Wykonanie instalacji zgodnie z projektem. 6. Wykonanie instalacji zgodnie z projektem.

Ważne uwagi: Wymagania techniczne: 7. Wykonanie instalacji zgodnie z projektem. 8. Wykonanie instalacji zgodnie z projektem. 9. Wykonanie instalacji zgodnie z projektem.

Ważne uwagi: Wymagania techniczne: 10. Wykonanie instalacji zgodnie z projektem. 11. Wykonanie instalacji zgodnie z projektem. 12. Wykonanie instalacji zgodnie z projektem.

Ważne uwagi: Wymagania techniczne: 13. Wykonanie instalacji zgodnie z projektem. 14. Wykonanie instalacji zgodnie z projektem. 15. Wykonanie instalacji zgodnie z projektem.

Ważne uwagi: Wymagania techniczne: 16. Wykonanie instalacji zgodnie z projektem. 17. Wykonanie instalacji zgodnie z projektem. 18. Wykonanie instalacji zgodnie z projektem.

Ważne uwagi: Wymagania techniczne: 19. Wykonanie instalacji zgodnie z projektem. 20. Wykonanie instalacji zgodnie z projektem. 21. Wykonanie instalacji zgodnie z projektem.

Ważne uwagi: Wymagania techniczne: 22. Wykonanie instalacji zgodnie z projektem. 23. Wykonanie instalacji zgodnie z projektem. 24. Wykonanie instalacji zgodnie z projektem.

Ważne uwagi: Wymagania techniczne: 25. Wykonanie instalacji zgodnie z projektem. 26. Wykonanie instalacji zgodnie z projektem. 27. Wykonanie instalacji zgodnie z projektem.

Ważne uwagi: Wymagania techniczne: 28. Wykonanie instalacji zgodnie z projektem. 29. Wykonanie instalacji zgodnie z projektem. 30. Wykonanie instalacji zgodnie z projektem.

Ważne uwagi: Wymagania techniczne: 31. Wykonanie instalacji zgodnie z projektem. 32. Wykonanie instalacji zgodnie z projektem. 33. Wykonanie instalacji zgodnie z projektem.

Ważne uwagi: Wymagania techniczne: 34. Wykonanie instalacji zgodnie z projektem. 35. Wykonanie instalacji zgodnie z projektem. 36. Wykonanie instalacji zgodnie z projektem.

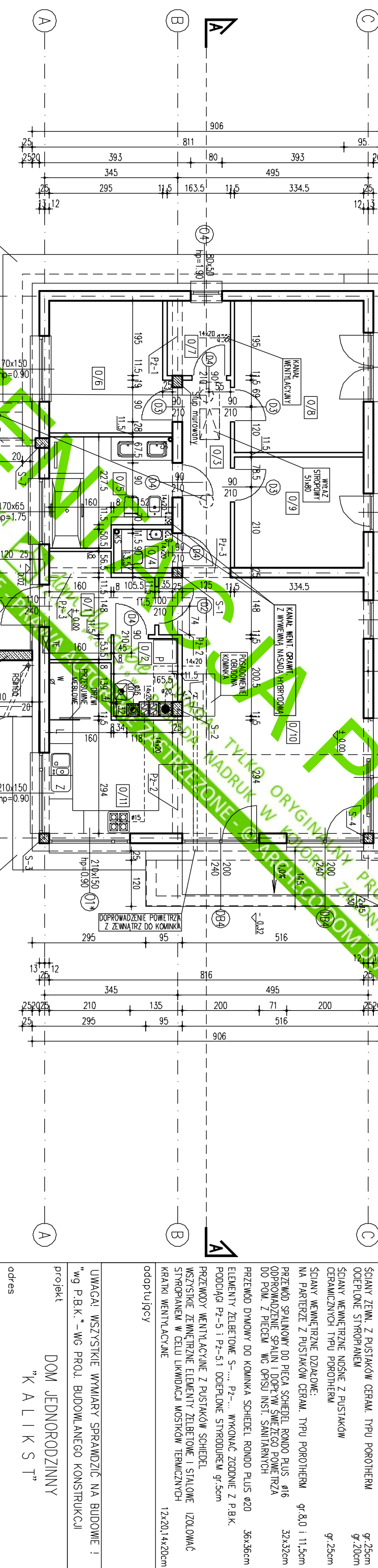
Ważne uwagi: Wymagania techniczne: 37. Wykonanie instalacji zgodnie z projektem. 38. Wykonanie instalacji zgodnie z projektem. 39. Wykonanie instalacji zgodnie z projektem.

Ważne uwagi: Wymagania techniczne: 40. Wykonanie instalacji zgodnie z projektem. 41. Wykonanie instalacji zgodnie z projektem. 42. Wykonanie instalacji zgodnie z projektem.

Ważne uwagi: Wymagania techniczne: 43. Wykonanie instalacji zgodnie z projektem. 44. Wykonanie instalacji zgodnie z projektem. 45. Wykonanie instalacji zgodnie z projektem.

NR	NAZWA POM.	POM.	POSADZKA
0/1	WIATROSLAP	6.01	POS. CERAM.
0/2	KORYTARZ	6.27	POS. CERAM.
0/4	WC	1.67	POS. CERAM.
0/5	ŁAZIENKA	8.09	POS. CERAM.
0/6	SPYRALNIA	10.28	PARKIET
0/7	GARDEROBA	3.08	POS. CERAM.
0/8	SPYRALNIA	13.01	PARKIET
0/9	SPYRALNIA	9.46	PARKIET
0/10	SALON + JADALNIA	31.88	PARKIET
0/11	KUCHNIA + SPIŻARNIA	12.40	POS. CERAM.
RAZEM		102.15m <sup>2</sup>	
0/2	PRALNIA + KOTŁOWNIA	2.75	POS. CERAM.

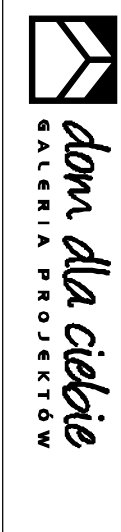
**WAGI KONSTRUKCYJNE I BUDOWLANE:**  
 ŚCIANY ZEWN. Z PUSTAKÓW CERAM. TYPU POROTHERM gr. 25cm  
 OCIEPLENIE STYROPIANEM gr. 20cm  
 ŚCIANY WEWNĘTRZNE NOŚNE Z PUSTAKÓW CERAMICZNYCH TYPU POROTHERM gr. 25cm  
 ŚCIANY WEWNĘTRZNE DZIAŁKOWE: NA PARTERZE Z PUSTAKÓW CERAM. TYPU POROTHERM gr. 8.0 i 11.5cm  
 PRZEKŁAD SPALINOWY DO PIECA SCHEDEL RONDO PLUS Ø16  
 OPRAWIENIE SPALINOWE I DOPŁYW SWE ZE ZGO POWIETRZA DO POM. Z PIECEM WG OPISU INST. SANITARNYCH  
 PRZEWOD DYMOWY DO KOMINKA SCHEDEL RONDO PLUS Ø20 36x36cm  
 ELEMENTY ŻELBETOWE S-... PZ-... WYKONAĆ ZGODNIE Z P.B.K.  
 PODCIĄGI PZ-5 i PZ-5.1 OCIEPLENIE STYROPIANEM gr. 5cm  
 PRZEWODY WENTYLACYJNE Z PUSTAKÓW SCHEDEL  
 WSZYSTKIE ZEWNĘTRZNE ELEMENTY ŻELBETOWE I STALOWE STROPIANEM W CELU LIKWIDACJI MOSTKÓW TERMICZNYCH KRATKI WENTYLACYJNE 12x20, 14x20cm adaptujący



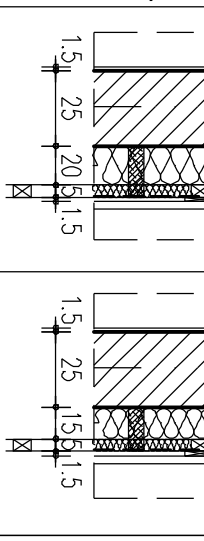
**WAGI OGÓLNE:**

FUNDAMENT SCHODÓW ZEWN. gr. 25cm ZAKŁĘDNIKI 80cm PONIŻEJ TERENU ZBRÓJENIE SCHODÓW WG OPISU DO PROJEKTU KONSTRUKCJI  
 PŁYTY TARASOWE BETONOWE gr. 15cm LUB Z KOSZKI KAMIEŃ/BEETONOWEJ NA PODSTRCIE Z PIASKU  
 OPASKA Z KRUSZYWA, KAMIEŃNA LUB BETONOWA szer. 50cm w poz. -0.30  
 PŁYNY KANALIZACYJNE KS OBLUDOWANE PŁYTAMI GK1 1.25cm  
 OPRAWIENIE WODY DESZCZOWEJ Z RUR SPUSTOWYCH NA WILASNY TEREN  
 WYSOKOŚĆ KOMINA WENTYLACYJNEGO W KUCHNI DOBRANO wg PN-83/B-03430 UWZGLĘDNIAJĄC KUCHENKĘ ELEKTRYCZNĄ W PRZYPADKU ZASTOSOWANIA KUCHENKI GAZOWEJ NALEŻY DOSTOSOWAĆ WYSOKOŚĆ KOMINA LUB JEŚLI PRZEKROJ DO WIĘKSZEJ WYMAGANEJ ILOŚCI WYMIANEJ POWIETRZA.

WYMAGANIE	WYMIAR
POZIOME ŚCIANY WZGLĘDEM OSI	13.11, 12.11, 11.11, 10.11, 9.11, 8.11, 7.11, 6.11, 5.11, 4.11, 3.11, 2.11, 1.11
WYMAGANIE ŚCIANY	34.35, 289.5, 12.5, 12.5, 281, 199, 347.5
WYMAGANIE OSI	117.5, 170, 170, 106, 110, 326.5, 521.5, 210
WYMAGANIE CIENIOWYCH	117.5, 170, 170, 106, 110, 326.5, 521.5, 210
WYMAGANIE USIOWYCH	117.5, 170, 170, 106, 110, 326.5, 521.5, 210
WYMAGANIE OKIENNYCH	117.5, 170, 170, 106, 110, 326.5, 521.5, 210
WYMAGANIE CIENIOWYCH	117.5, 170, 170, 106, 110, 326.5, 521.5, 210



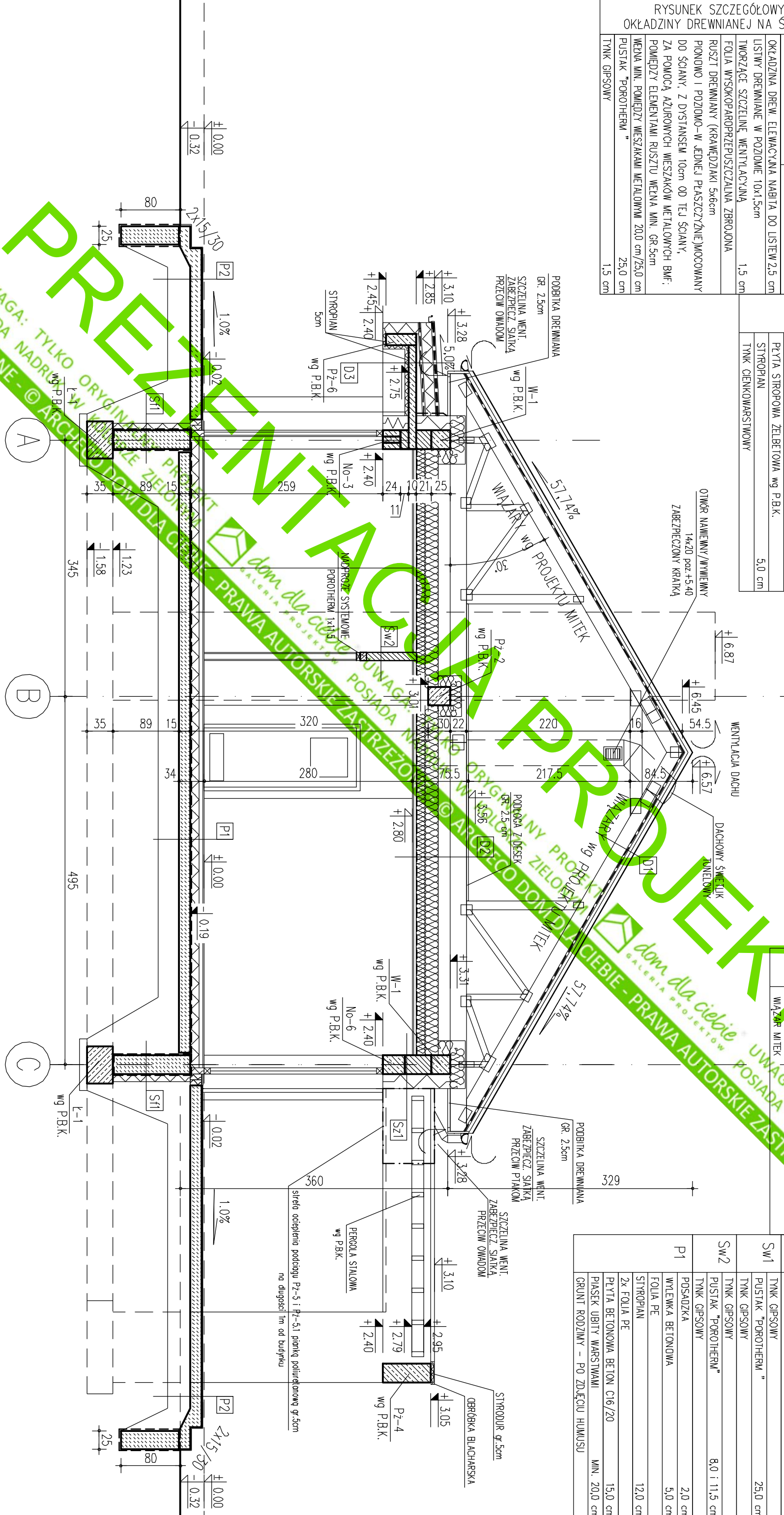
SKALA 1:25  
**Prezentacja projektu - niniejszy rysunek jest dokumentem projektowym i nie może być używany do budowy bez zgody autora projektu. Wszelkie prawa autorskie i prawa powierzone autorowi projektu są zastrzeżone. Wszelkie prawa autorskie i prawa powierzone autorowi projektu są zastrzeżone. Wszelkie prawa autorskie i prawa powierzone autorowi projektu są zastrzeżone.**



**RYSUNEK SZCZEGÓŁOWY - MOCOWANIE OKŁADZINY DREWNIANEJ NA ŚCIANIE ZEWNĘTRZNE**

OKŁADZINA DREW. ELEWACYJNA NABIITA DO LISTEW 2,5 cm  
 LISTWY DREWNIANE W POZIOME 10x1,5cm  
 TWORZĄCE SZCZELNIE WENTYLACYJNĄ 1,5 cm  
 FOLIA WYSOKOPAROPRZESZCZALNA ZBROJONA  
 RUSZT DREWNIANY (KRAWĘDZIAKI 5x6cm  
 PIONOWO I POZIOMO - W JEDNEJ PŁASZCZYZNIE MOCOWANY DO ŚCIANY, Z DYSTANSEM 10cm OD TEJ ŚCIANY,  
 ZA POMOCĄ AZUROWYCH WIESZAKÓW METALOWYCH BMF.  
 POMIĘDZY ELEMENTAMI RUSZTU WEJNA MIN. GR.5cm  
 WEJNA MIN. POMIĘDZY WIESZAKAMI METALOWYMI 20,0 cm / 25,0 cm  
 PUSTAK "POROTHERM" 25,0 cm  
 TYNK GIPSOWY 1,5 cm

WEJNA MINERALNA (12x18cm)	30 cm
RUSZT STALOWY NACIĄGANY DO WIAZARÓW	
BLACHA OCYNK. NA RABEK STOLACY	
MATA STRUKTURALNA	
FOLIA PAROPRZESZCZALNA DRENARZOWA	14,0 cm
STYROPIAN TWARDY	1,8 cm
PLYTA OSB	1,8 cm
FOLIA PAROIZOLACYJNA	
WYLEWKA BETONOWA W SPADKU MIN. 5%	5,0 - 13,5 cm
PLYTA STYROPIOWA ŻELBETOWA wg P.B.K.	
STYROPIAN	5,0 cm
TYNK CIENKOWARSTWOWY	



P1	PLYTA BETONOWA W SPADKU MIN. 5%	5,0 - 13,5 cm
Sw1	TYNOK GIPSOWY	25,0 cm
Sw2	TYNOK GIPSOWY	2,0 cm
Pz-1	TYNOK GIPSOWY	2,0 cm
Pz-2	TYNOK GIPSOWY	2,0 cm
Pz-3	TYNOK GIPSOWY	2,0 cm
Pz-4	TYNOK GIPSOWY	2,0 cm
S11	TYNOK GIPSOWY	2,0 cm
S12	TYNOK GIPSOWY	2,0 cm
S13	TYNOK GIPSOWY	2,0 cm
S14	TYNOK GIPSOWY	2,0 cm
S15	TYNOK GIPSOWY	2,0 cm
S16	TYNOK GIPSOWY	2,0 cm
S17	TYNOK GIPSOWY	2,0 cm
S18	TYNOK GIPSOWY	2,0 cm
S19	TYNOK GIPSOWY	2,0 cm
S20	TYNOK GIPSOWY	2,0 cm
S21	TYNOK GIPSOWY	2,0 cm
S22	TYNOK GIPSOWY	2,0 cm
S23	TYNOK GIPSOWY	2,0 cm
S24	TYNOK GIPSOWY	2,0 cm
S25	TYNOK GIPSOWY	2,0 cm
S26	TYNOK GIPSOWY	2,0 cm
S27	TYNOK GIPSOWY	2,0 cm
S28	TYNOK GIPSOWY	2,0 cm
S29	TYNOK GIPSOWY	2,0 cm
S30	TYNOK GIPSOWY	2,0 cm
S31	TYNOK GIPSOWY	2,0 cm
S32	TYNOK GIPSOWY	2,0 cm
S33	TYNOK GIPSOWY	2,0 cm
S34	TYNOK GIPSOWY	2,0 cm
S35	TYNOK GIPSOWY	2,0 cm
S36	TYNOK GIPSOWY	2,0 cm
S37	TYNOK GIPSOWY	2,0 cm
S38	TYNOK GIPSOWY	2,0 cm
S39	TYNOK GIPSOWY	2,0 cm
S40	TYNOK GIPSOWY	2,0 cm
S41	TYNOK GIPSOWY	2,0 cm
S42	TYNOK GIPSOWY	2,0 cm
S43	TYNOK GIPSOWY	2,0 cm
S44	TYNOK GIPSOWY	2,0 cm
S45	TYNOK GIPSOWY	2,0 cm
S46	TYNOK GIPSOWY	2,0 cm
S47	TYNOK GIPSOWY	2,0 cm
S48	TYNOK GIPSOWY	2,0 cm
S49	TYNOK GIPSOWY	2,0 cm
S50	TYNOK GIPSOWY	2,0 cm
S51	TYNOK GIPSOWY	2,0 cm
S52	TYNOK GIPSOWY	2,0 cm
S53	TYNOK GIPSOWY	2,0 cm
S54	TYNOK GIPSOWY	2,0 cm
S55	TYNOK GIPSOWY	2,0 cm
S56	TYNOK GIPSOWY	2,0 cm
S57	TYNOK GIPSOWY	2,0 cm
S58	TYNOK GIPSOWY	2,0 cm
S59	TYNOK GIPSOWY	2,0 cm
S60	TYNOK GIPSOWY	2,0 cm
S61	TYNOK GIPSOWY	2,0 cm
S62	TYNOK GIPSOWY	2,0 cm
S63	TYNOK GIPSOWY	2,0 cm
S64	TYNOK GIPSOWY	2,0 cm
S65	TYNOK GIPSOWY	2,0 cm
S66	TYNOK GIPSOWY	2,0 cm
S67	TYNOK GIPSOWY	2,0 cm
S68	TYNOK GIPSOWY	2,0 cm
S69	TYNOK GIPSOWY	2,0 cm
S70	TYNOK GIPSOWY	2,0 cm
S71	TYNOK GIPSOWY	2,0 cm
S72	TYNOK GIPSOWY	2,0 cm
S73	TYNOK GIPSOWY	2,0 cm
S74	TYNOK GIPSOWY	2,0 cm
S75	TYNOK GIPSOWY	2,0 cm
S76	TYNOK GIPSOWY	2,0 cm
S77	TYNOK GIPSOWY	2,0 cm
S78	TYNOK GIPSOWY	2,0 cm
S79	TYNOK GIPSOWY	2,0 cm
S80	TYNOK GIPSOWY	2,0 cm
S81	TYNOK GIPSOWY	2,0 cm
S82	TYNOK GIPSOWY	2,0 cm
S83	TYNOK GIPSOWY	2,0 cm
S84	TYNOK GIPSOWY	2,0 cm
S85	TYNOK GIPSOWY	2,0 cm
S86	TYNOK GIPSOWY	2,0 cm
S87	TYNOK GIPSOWY	2,0 cm
S88	TYNOK GIPSOWY	2,0 cm
S89	TYNOK GIPSOWY	2,0 cm
S90	TYNOK GIPSOWY	2,0 cm
S91	TYNOK GIPSOWY	2,0 cm
S92	TYNOK GIPSOWY	2,0 cm
S93	TYNOK GIPSOWY	2,0 cm
S94	TYNOK GIPSOWY	2,0 cm
S95	TYNOK GIPSOWY	2,0 cm
S96	TYNOK GIPSOWY	2,0 cm
S97	TYNOK GIPSOWY	2,0 cm
S98	TYNOK GIPSOWY	2,0 cm
S99	TYNOK GIPSOWY	2,0 cm
S100	TYNOK GIPSOWY	2,0 cm

**UWAGA!** WSZYSTKIE WMIARY SPRAWDZIĆ NA BUDOWIE  
 "wg P.B.K." - wg PROJ. BUDOWLANEGO KONSTRUKCJI

**dom dla Ciebie**  
 GALERIA PROJEKTÓW

projektant arch. Tomasz Pisanicki  
 opracował mgr inż. Robert Lukomski

nr uprawnień 306/01/DUW

adres **DOM JEDNORODZINNY "KALIKST"**

data 11.2018 skala 1:50 nr rys. A/6

odpowiedzialny

**UWAGA!** PODŁOŻE Z OSB WYKONAĆ NA DOLNYM PASIE WIAZARA, TYLKO TAM GDZIE MOŻLIWE BĘDZIE KORZYSTANIE Z PODDASZA.