



127,6 m<sup>2</sup>

piętrowo  
z garażem

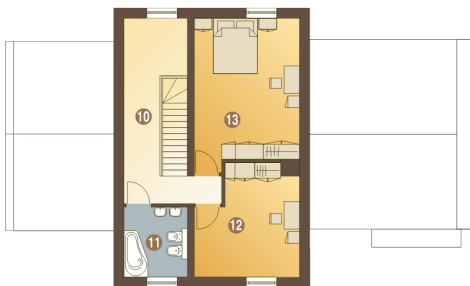


#### Parter:

1. Wiatrołap	3,2 m <sup>2</sup>
2. Hol-Schody	8,3 m <sup>2</sup>
3. Łazienka	4,3 m <sup>2</sup>
4. Pokój	10,7 m <sup>2</sup>
5. Pokój	10,6 m <sup>2</sup>
6. Salon	25,4 m <sup>2</sup>
7. Kuchnia	13,3 m <sup>2</sup>
8. Pom. gospodarcze + C.O.*	4,5 m <sup>2</sup>
9. Garaż*	17,7 m <sup>2</sup>

#### Piętro:

10. Korytarz	13,6 m <sup>2</sup>
11. Łazienka	5,7 m <sup>2</sup>
12. Sypialnia	13,4 m <sup>2</sup>
13. Sypialnia	19,2 m <sup>2</sup>

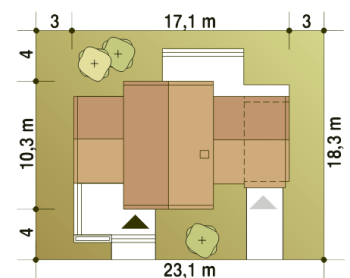


#### Warianty projektu

A - z garażem 1-st.  
A1 - z garażem

Powierzchnia użytkowa	127,6 m <sup>2</sup>
Liczba pokoi	5
Liczba łazienek	2
Powierzchnia zabudowy	137,7 m <sup>2</sup>
Nachylenie dachu	25 stopni
Wysokość budynku	8,5 m
Działka	23,1 x 18,3 m
Energooszczędność - Ep	zgodnie z WT 2017

Kasjoepa to dom dla 4 lub 5-cio osobowej rodziny w nowoczesnym stylu. Na parterze zaprojektowano duży, ustawny salon z kominkiem i wyjściem na zadaszony taras, dwa pokoje, dużą kwadratową kuchnię z miejscem na stół. Na parterze obok kuchni zaproponowano w pomieszczenie techniczne z pralką i piecem CO - może ono również słu...



autor: arch. Maja Rostanowska

